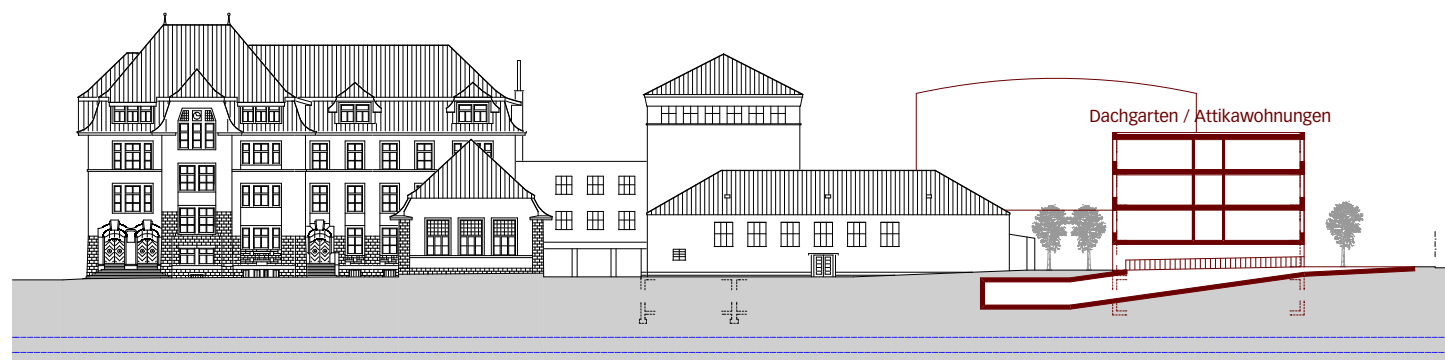
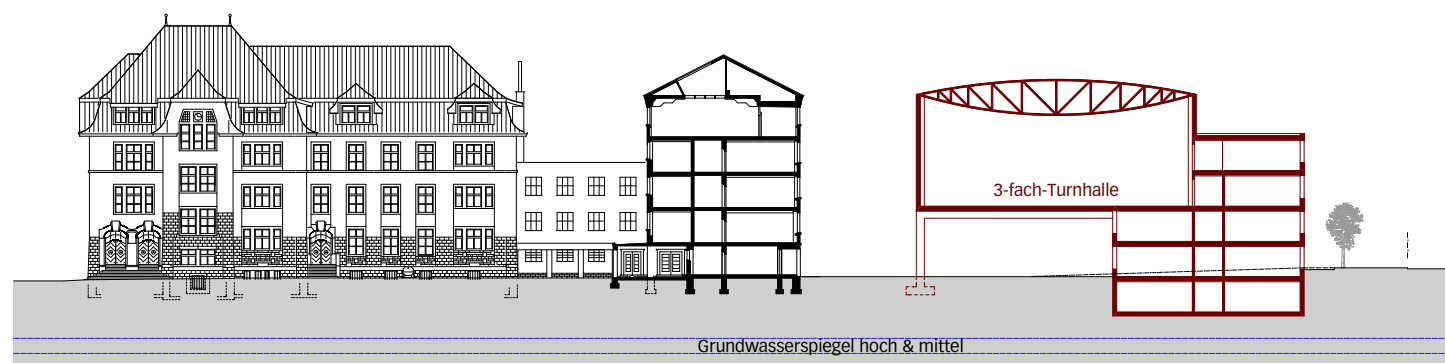


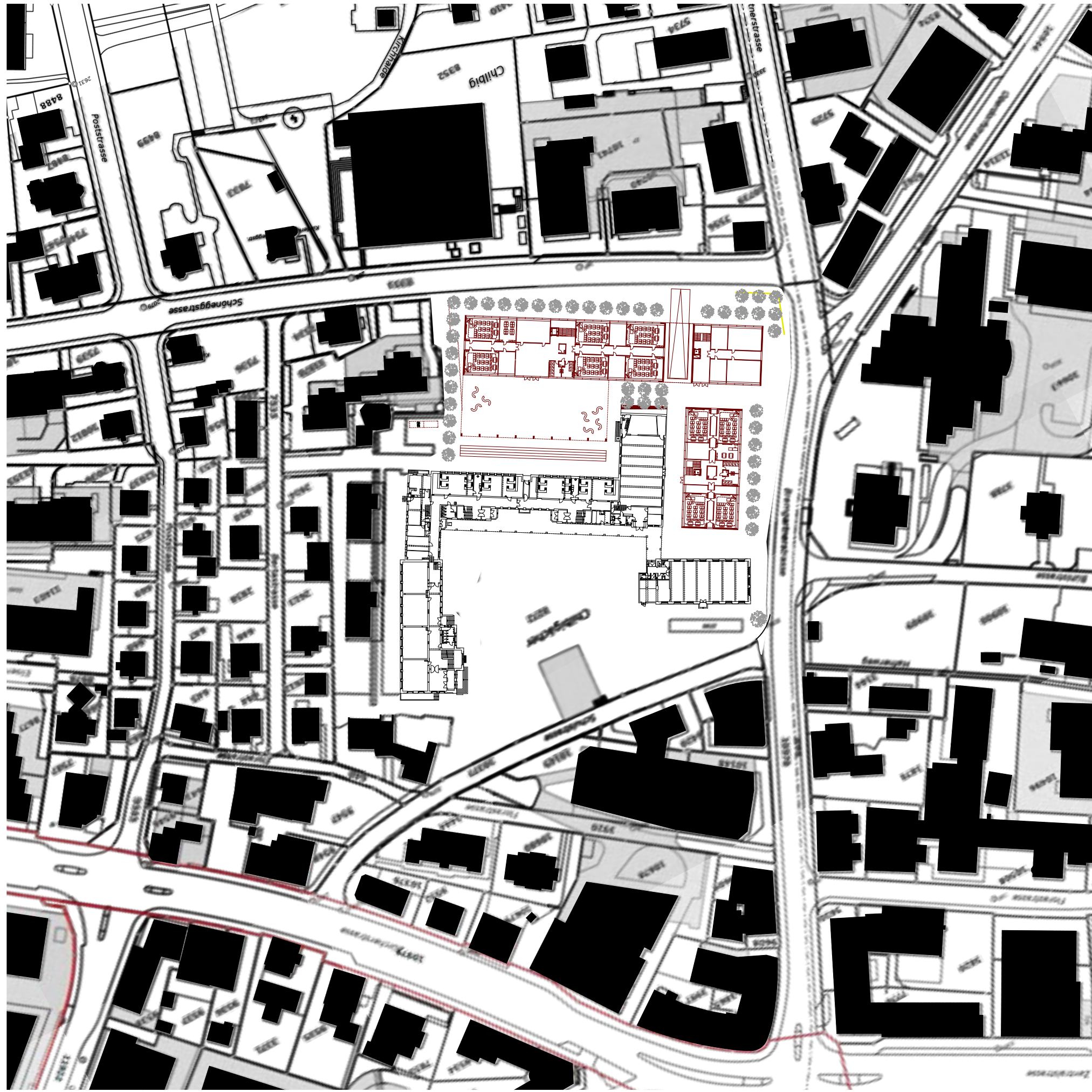
Schnitt Gebäudetrakt Bremgartnerstrasse.



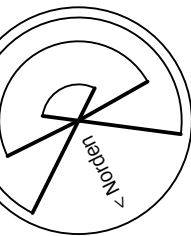
Schnitt Durchgang Zentralschulhaus < > Schöneggstrasse mit Zufahrt öffentliche Tiefgarage.



Schnitt Dreifachturnhalle, neuer Pausenplatz Idee Schönegg 1, bestehender Pausenplatz Zentralschulhaus.

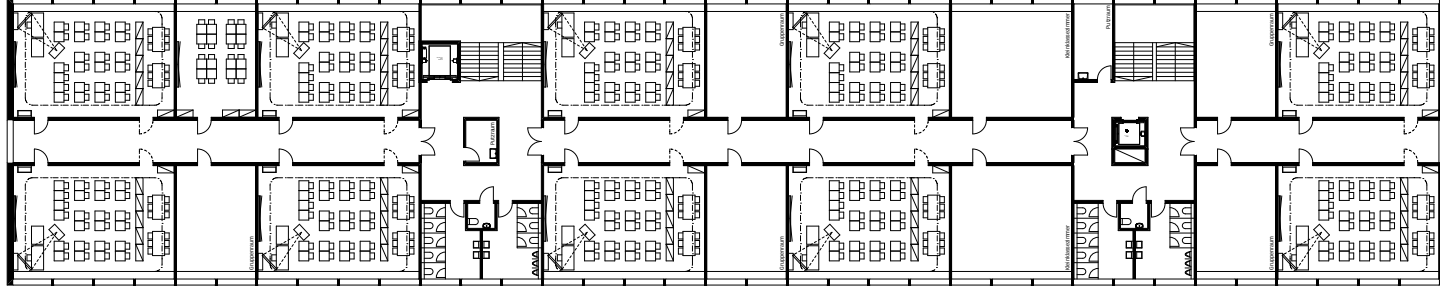


Zentral - Schönegg, Dietikon
Situation
 Grundriss 1:1300
 neffarchitektur.ch Fahrweidstrasse 75 8951 Weiningen Fahrweid

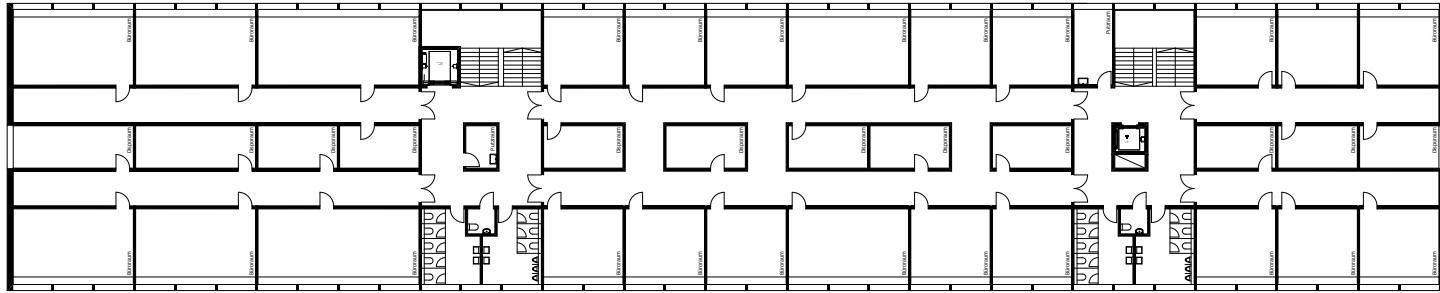


Nummer 1409-018
 Format A3
 gezeichnet ILF28.01.15
 revidiert

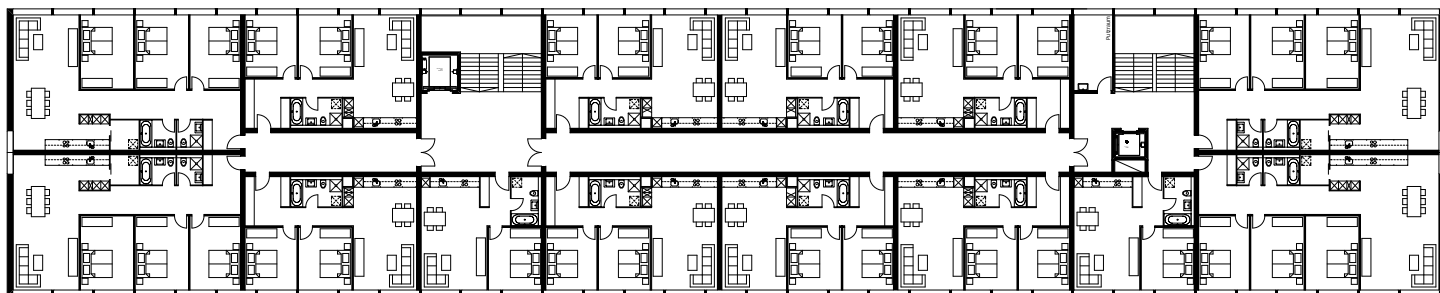




Normgrundriss Schule.



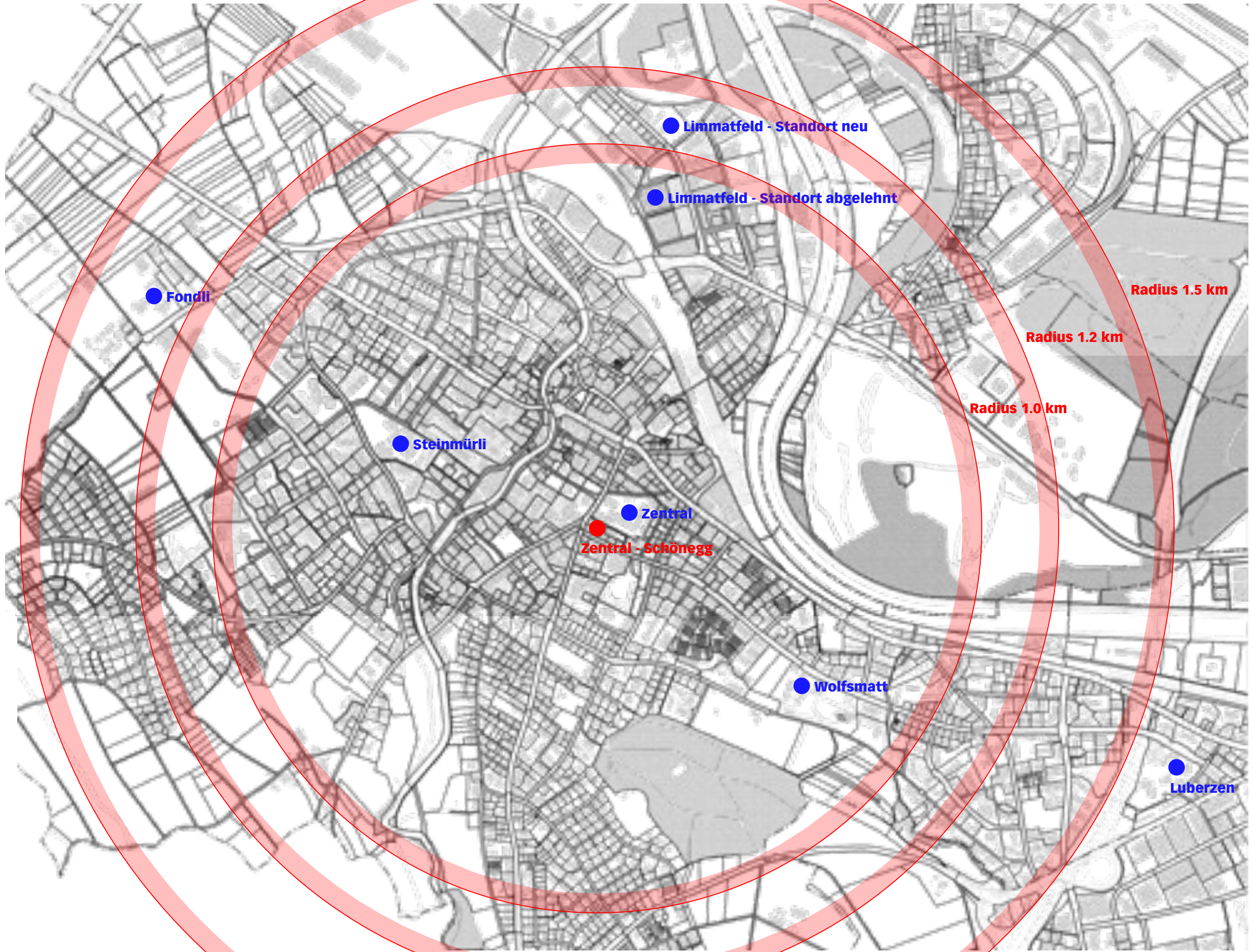
Normgrundriss Büro.



Normgrundriss Wohnungen.



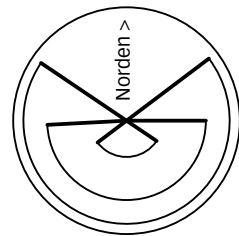
	Zentral - Schöneegg, Dietikon Normgeschoss Grundriss 1:500 neffarchitektur.ch Fahrweidstrasse 75 8951 Weiningen Fahrweid	
	Nummer 1409-019	Format A3
	gezeichnet ILF28.01.15	revidiert



Zumutbare Schulweglängen
 Für Kindergartenkinder 1.0 bis 1.2 km
 Für schulpflichtige Kinder bis 1.5 km

Wege bis 30 Minuten, die viermal pro Tag zurückzulegen sind, gelten in der Regel als zumutbar.
 Die reine Aufenthaltszeit zu Hause über Mittag soll dabei mindestens 45 Minuten betragen.
 Die sich daraus ergebende Distanz ist abhängig von der Gehgeschwindigkeit und damit wiederum von der Person des Schülers.

Quellen:
 Tagesanzeiger: Was ist ein zumutbarer Schulweg. <http://www.tagesanzeiger.ch/zuerich/regionWas-ein-zumutbarer-Schulwegs/story/14120651>. (13.08.2014).
 Fussverkehr Schweiz (Hrsg.). Der zumutbare Schulweg - Das Recht auf Bildung beginnt an der Haustüre. Zürich. Faktenblatt. Juni 2014



Zentral - Schönegg, Dietikon
Schulweglängen
 Grundriss 1:10000
 neffarchitektur.ch Fahrweidstrasse 75 8951 Weiningen Fahrweid



Nummer 1409-015
 Format A3
 gezeichnet ILF05.12.14
 revidiert ILF10.12.14